

COZY COLORFUL APARTMENT

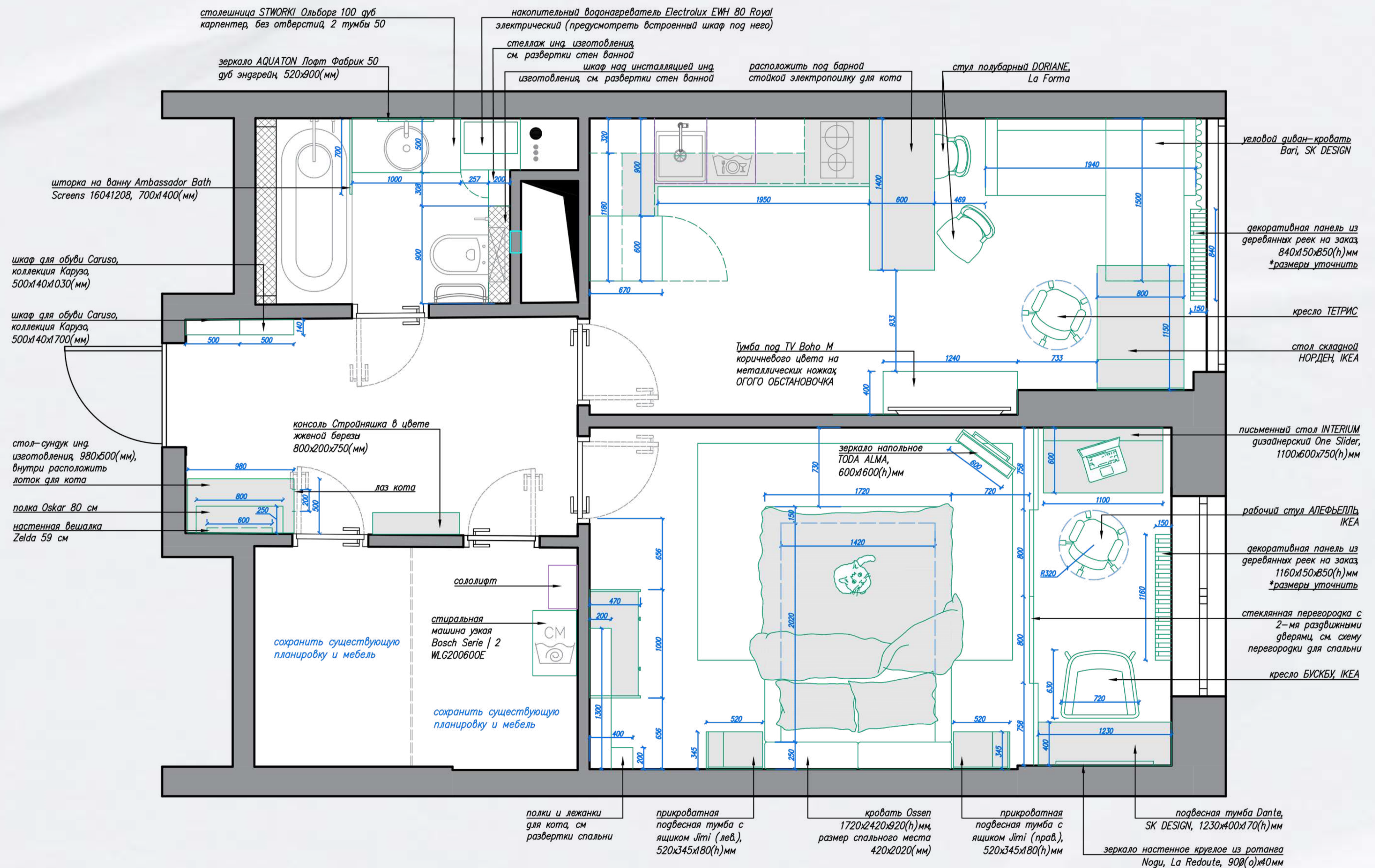
Уютная красочная квартира с винтажной мебелью и элементами ретро



|Содержание

План расстановки мебели.....	3
Спальня.....	4
Кухня-гостиная.....	8
Ванная.....	13
Прихожая.....	17

План расстановки мебели



Концепция спальни



Спальня



Эта красочная квартира была разработана для клиентов, которые хотели очень функциональный дом со сложным дизайнерским решением.

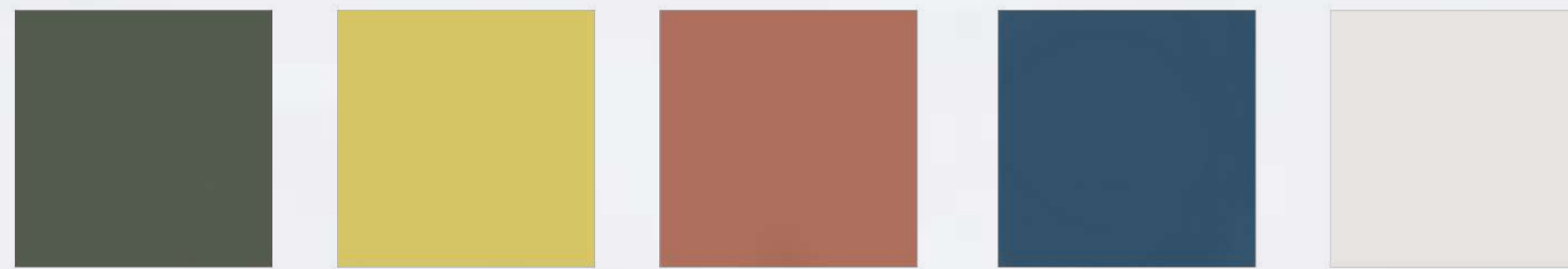
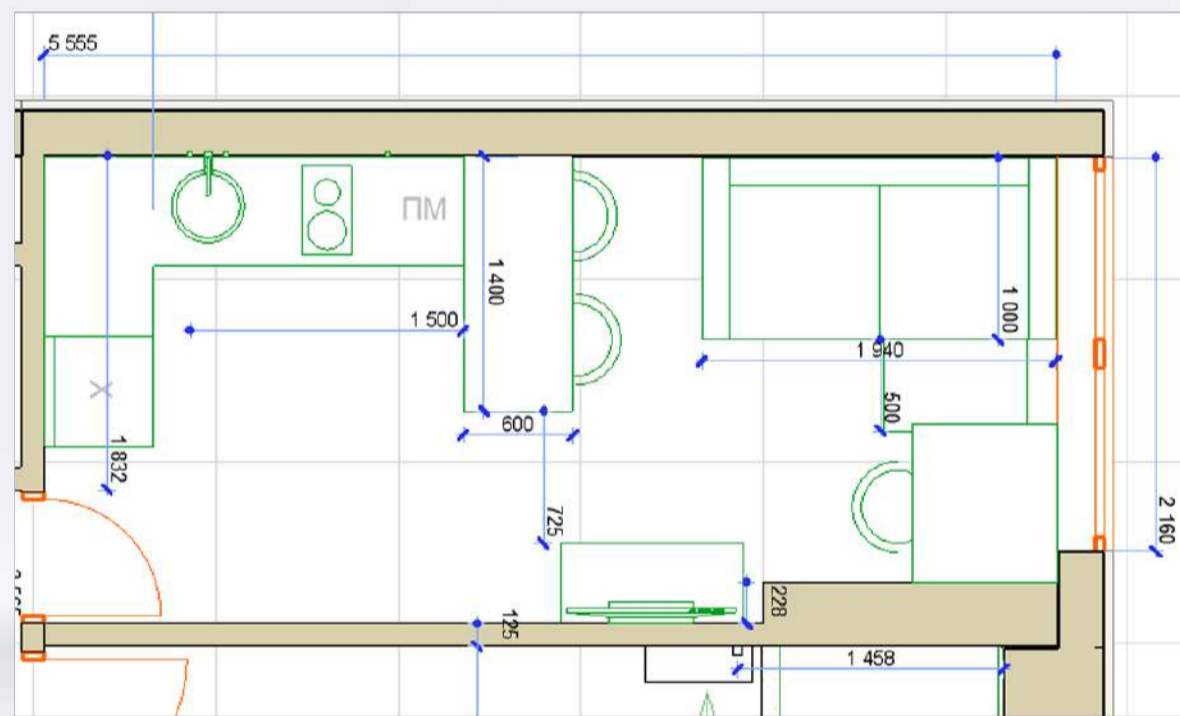
Как творческая и яркая семья, клиенты мечтали черпать со своего дома вдохновение и заряд бодрости и мотивации на весь день, так как хозяева проводят большую часть своего времени дома, работая удаленно. Поэтому мы сразу решили что не будем бояться цвета и создадим яркий, и в тоже время сбалансированный интерьер.

Квартира была спроектирована в соответствии с потребностями и предпочтениями клиентов от функциональности до цветов и текстур.





Концепция кухни



Кухня-гостиная



Клиентам важно было из пространства всего 15,13 м² сделать полноценную кухню-гостинную с рабочим местом. В проекте я учла все необходимое. Мне удалось, хоть и небольших размеров, вписать диван, который раскладывается в полноценное спальное место, рабочий стол, и обеденную зону в виде полуострова.

Также, кухня оснащена всем необходимым: варочной поверхностью с вытяжкой, духовым шкафом, микроволновой печью и посудомоечной машиной. И даже осталось достаточно много места для хранения.

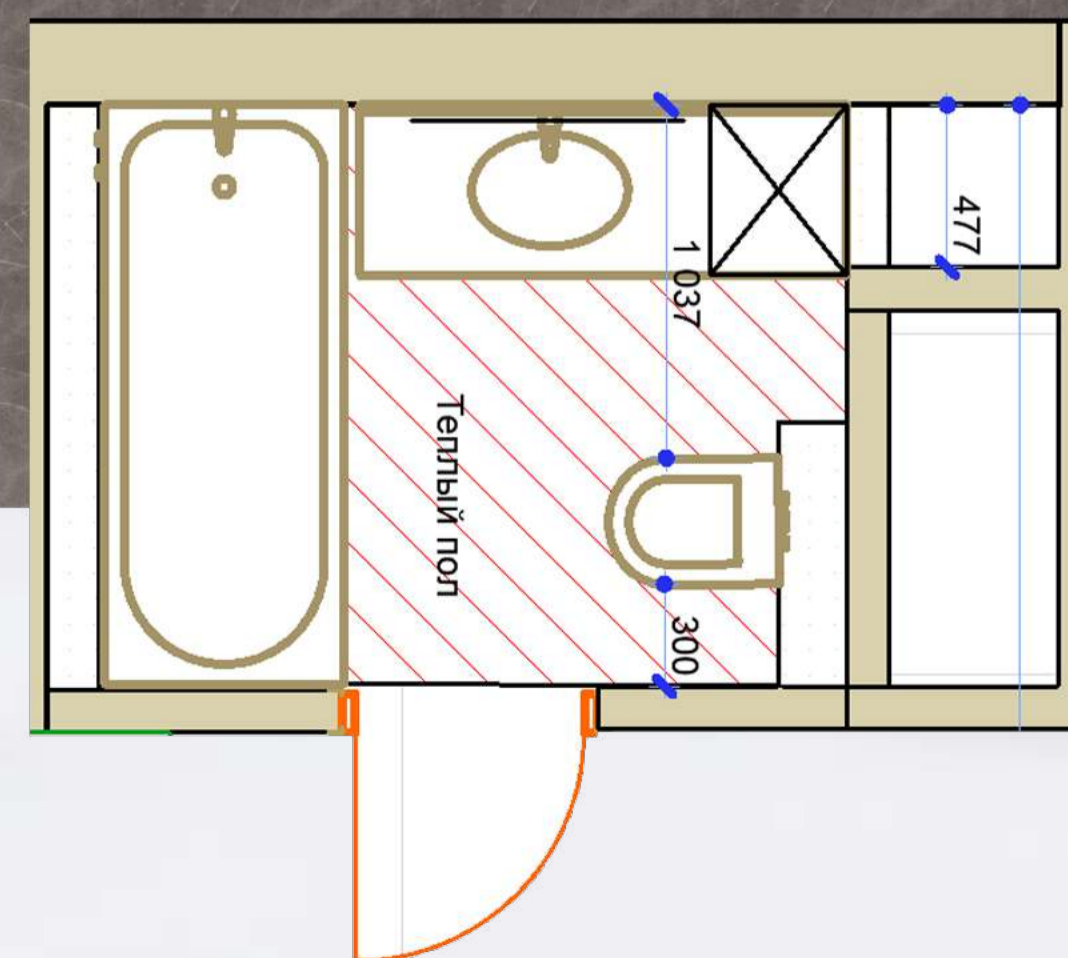




Ряд игривых элементов, таких как ретро-холодильник, желтые подвесные светильники, плитка терраццо, открытые полки и т. д., добавляют динамику в комнату, создавая причудливую алхимию с цветом стен и декором. А с помощью сценария освещения можно создать настрой на рабочие будни, либо на романтику с приглушенным светом.



Концепция ванной





Ванная

Ванная была очень маленькой, но заказчики хотели сделать ее максимально функциональной.

По просьбе заказчиков ванну я выбрала максимально широкой, а в шкафу рядом с раковиной поместился бойлер на 80 л.

Помещение у нас получилось благородным и холодным, как мы и планировали с заказчиком. Акцентом в ванной выступает зеленая плитка на стене. Зеленая гамма образует глубину и объём среди холодных оттенков и выходит на первый план при нейтральном общем фоне.





Концепция прихожей



Прихожая





Вся квартира рассматривалась как чистый белый холст, и каждое пространство, осторожно заливалось оттенками со всего спектра цветов - от приглушенных нейтральных до смелого синего, благородного кирпичного и до свежих зеленых, определяющих конкретный вид деятельности для каждого пространства.

Как только гости ступают в дом, они впечатляются яркими стенами и наполняются особенной энергетикой дома, приглашая их на приятную экскурсию. Возвышая взгляд гостей, пространство влечет за собой покраску потолков и фактурные элементы освещения, что добавляет динамики пространству.